

スタッフ

グレイス

保育士・児童指導員・小学校教諭第二種免許
JADP認定児童英語インストラクター

グレイスシスター

保育士・児童指導員・言語聴覚士・作業療法士・
公認心理士・認定心理士

周辺地図

グレイス



- ◆ 駐輪場有り・駐車場無し
- ◆ バスでお越しの方 ふじみ野駅西口起点 大井循環 大井総合支所前停留所下車

※お車でお越しの方は近隣のコインパーキングなどをご利用ください。

グレイスシスター



- ◆ 駐輪場有り・駐車場無し
- ◆ バスでお越しの方 上福岡駅西口 起点 上福岡中央通り停留所下車

※送迎はございませんのでご了承ください。

眞月の会 療育理念

Goal

将来のゴールを見据えつつ大切な今!を支援する
ゴール・目標

Relationship

多職種(保育士・児童指導員・
作業療法士・言語聴覚士)連携、
関係施設との連携を図る

Acquisition

年齢・発達・特性に合わせた
必要な活動の経験を通して
日常生活動作の獲得

Communication

保護者との
コミュニケーションにより、
安心できる療育の提供

Experts

作業療法士・言語聴覚士等の
専門職による個別指導

ホームページ：<https://masatsuki-grace.com>

メールアドレス：info@masatsuki-grace.com

休業日：土曜日・日曜日・祝日
年末年始(12/28～1/3)



まさつきのかい
一般社団法人 眞月の会



事業所のご案内



障害児通所支援事業所 グレイス

〒356-0051
埼玉県ふじみ野市亀久保1-1-16 ウェストビル 102号
☎ 049-265-5106 FAX 049-265-5116
平日 9:00～18:00

障害児通所支援事業所・相談支援事業所 グレイスシスター

〒356-0045
埼玉県ふじみ野市鶴ヶ岡2-16-9
クレイノクレインヒルズ1階
☎ 049-265-7023 FAX 049-265-7024
携帯 090-4730-0120 (相談支援専用ダイヤル)
平日 9:30～18:00

◆◆◆ グレイス 活動内容 ◆◆◆

児童発達支援

・ やよいグループ ・

対象 … 発達が心配な乳幼児 (0~3歳児)

落ち着きがない、遊べない等の気になる行動、ことば、社会性等の発達が気になる乳幼児のお子さんの療育をします。

家庭での子育てや接し方に迷うなどの心配をお持ちの方へ、お子さんの年齢や発達を踏まえ、段階的な療育を行い、ご家族の子育ての不安を解消していくサポートをしていきます。

ね ら い

- ◆ 遊びを楽しみ、友だちと遊べる関わりを育てる。
- ◆ ことばを育て、小集団の中でことばを使ったやり取りの方法を知り表現していく。
- ◆ 発達に合わせた粗大運動、微細運動を行い、運動機能を向上させる。
- ◆ 活動を通して集団生活へ適応する力をつける。



・ うづきグループ ・

対象 … 発達が心配な未就学児 (3~5歳児)

幼稚園、保育園での生活にうまくなじめていない、先生のお話しか聞けていない、お友達と遊べていない、家庭での子育てや接し方に迷うなどの心配をお持ちの方へ、お子さんの発達や成長に合わせた療育を行い、お子さんの様子等の情報をご家族と共有しながら、就学へ向けた支援をしていきます。

ね ら い

- ◆ 活動を通して集団生活へ適応する力をつける。
- ◆ 小グループの中でことばを使ったやり取りの方法を知り表現していく。
- ◆ 発達に合わせた微細運動、粗大運動を行い運動機能を向上させる。
- ◆ 就学に向けた学習準備を行う。



放課後等デイサービス

・ SSグループ ・

対象 … 年長児から

家では学習に取り組みえない、就学前にどんな学習から始めたらよいのかわからない、学校の授業についていけない、塾へ通うのは難しいなど、ご家庭の事情やお子さんの発達段階、学習の進み具合に合わせた復習や予習など、様々なニーズに対し支援をしていきます。

ね ら い

年長児

- ◆ 机に向かい椅子に座って集中して学習に取り組む習慣づけができる。
- ◆ 就学前幼児期の生きる力を養う「考える力、やり抜く力」そして「問題解決の力」を培うことで、その後の生活力や学びの力の基礎を学ぶ

小学生

- ◆ 学校で学習する教科ごとの予習や復習を行う。
- ◆ 各教科の理解度の確認

・ はづきグループ ・

対象 … 小学1年生から

学校の宿題や集団生活の適応、対人関係におけるコミュニケーション訓練の場として、家庭や学校以外で過ごす、もう一つの新しい居場所としての機能を担っています。

ね ら い

- ◆ 正しい姿勢で椅子に座り維持ができる、先生の話最後まで聞く、自分の頭で考える、課題に集中して取り組むなどの積み重ねにより習慣づけができる。
- ◆ 子どもが他者との信頼関係の形成ができること、友達と過ごすことの楽しさを感じることができる。
- ◆ 困ったこと、質問をしたいこと、意見を自分で伝えることや、異年齢児との関わりで、お互いを思いやり、会話のやり取りができる。
- ◆ 挨拶や物の貸し借りの言葉、年上の人への言葉遣い、部屋の片付けや荷物の整理整頓など、社会的マナーを身に付けることができる。

◆◆ グレイスシスター ◆◆ 活動内容

個別療育

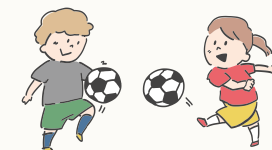
ST (言語聴覚士)

発達全体を捉えた上で、摂食指導、構音(発音)・言語・コミュニケーションの支援を行います。



OT (作業療法士)

様々な活動を通して、身体機能・日常生活動作・運動・感覚・認知・学習面の発達を促します。



相談支援

特定障がい児

障がい児通所支援を利用するための利用計画案を作成します。また、利用開始後は一定期間ごとにモニタリングを行い、計画見直し等の支援を行います。

訪問支援

希望の方には保育所等訪問支援を行います。
(幼稚園・保育園・小学校)

ご利用までの流れ

STEP 1

グレイスまで
お電話ください。



STEP 2

相談・見学・体験

STEP 3

利用開始日を決定し、
契約書を作成します。



STEP 4

ご利用開始!



連携施設・事業

- ◆ 風の里保育園
- ◆ 風の里子育て支援センター
 - 0～1歳児の集い・2～3歳児の集い
 - 幼児グループ
 - 遊びの場の提供
 - 子育て相談
- ◆ 風の里アフタースクール（児童クラブ）
- ◆ 風の里学園（児童発達支援事業所）
 - すみれの組（単独通園）
 - けやきの組（放課後デイサービス）
- ◆ ゆずり葉保育園

周辺地図



- ◆ 駐輪場有り・駐車場無し
※お車でお越しの方は、近隣のコインパーキングをご利用ください。
- ◆ バスでお越しの方 ふじみ野駅西口起点 大井循環
大井総合支所前停留所 下車

児童発達支援事業所



・ 午前のグループ・
やよい
ご利用のしおり



まさつきのかい
一般社団法人 眞月の会
児童発達支援事業所 グレイス

〒356-0051
埼玉県ふじみ野市亀久保1-1-16
ウエストビル 102号

☎ 049-265-5106
FAX 049-265-5116

対象 …… 発達が心配な乳幼児（0～3歳）

定員 …… 5名まで

時間 …… 平日 9:00～12:00
療育活動 9:30～11:30

スタッフ … 保育士・児童指導員
JADP 認定児童英語インストラクター

やよいグループとは

落ち着きがない、遊べない等の気になる行動、ことば、社会性等の発達が気になる乳幼児のお子さんの療育をします。

家庭での子育てや接し方に迷うなどの心配をお持ちの方へ、お子さんへの療育とご家族の子育ての不安を解消していくお手伝いをします。

ね ら い

- ◆ 生活リズムを整え、身の回りのことは自分でできるようにする。
- ◆ 遊びを楽しみ、友だちと遊べる関わりを育てる。
- ◆ ことばを育て、小集団の中でことばを使ったやり取りの方法を知り表現していく。
- ◆ 発達に合わせた粗大運動、微細運動を行い、運動機能を向上させる。
- ◆ 活動を通して集団生活へ適応する力をつける。

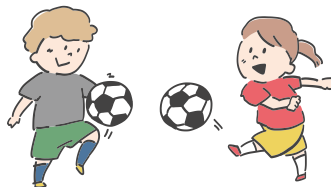


こんなことをしていきます！

生活

- 自らの身の回りの物の扱い方や活動の準備や片付けの仕方を学んでいきます。排泄、手洗いうがいなどの生活動作獲得に向けて取り組みます。

- 個々に合わせた運動課題を行います。



運動

課題

- 様々な課題を設定し、経験を広げるとともに繰り返しの中で「できる」という自信を持つ気持ちへと繋げていきます。

- 遊びや活動の中でことばを育て、保育者とだけではなく、他児や他児の保護者など様々な人との関わりを通してやり取り、表現の仕方を学びます。

コミュニケーション



保護者支援

- 活動の様子、家庭での様子を伝え合い、保護者に対し専門的な支援を行います。

◆ 持ち物 ◆



持ち物はリュックの中に入れてお持ちください。
※持ち物すべてに記名をお願いいたします。



タイムテーブル

9:30	登園・準備 (手洗い・うがい・排泄・着替えなどの身の回りのこと、持ち物の整理など)
10:00	はじまりの会
10:15	体操・サーキット
10:30	課題活動 (運動・表現・知覚認知・遊びなど)
11:15	おわりの会
11:30	降園



※不定期で、保護者を対象としたお話をいたします。

休業日：土曜日・日曜日・祝日
 年末年始：12月28日～1月3日
 営業時間：平日 9:00～18:00

ご利用までの流れ

STEP 1

グレイスまで
お電話ください。



STEP 2

相談・見学・体験

STEP 3

利用開始日を決定し、
契約書を作成します。



STEP 4

ご利用開始!



連携施設・事業

- ◆ 風の里保育園
- ◆ 風の里子育て支援センター
 - 0～1歳児の集い・2～3歳児の集い
 - 幼児グループ
 - 遊びの場の提供
 - 子育て相談
- ◆ 風の里アフタースクール（児童クラブ）
- ◆ 風の里学園（児童発達支援事業所）
 - すみれの組（単独通園）
 - けやきの組（放課後デイサービス）
- ◆ ゆずり葉保育園

周辺地図



- ◆ 駐輪場有り・駐車場無し
- ※お車でお越しの方は、近隣のコインパーキングをご利用ください。
- ◆ バスでお越しの方 　ふじみ野駅西口起点 大井循環
大井総合支所前停留所 下車

児童発達支援事業所



・午後のグループ・ うづき ご利用のしおり



まさつきのかい
一般社団法人 眞月の会
児童発達支援事業所 グレイス

〒356-0051
埼玉県ふじみ野市亀久保1-1-16
ウエストビル 102号

☎ 049-265-5106
FAX 049-265-5116

対象 …… 発達に心配な未就学児
(3歳児～5歳児)

定員 …… 5名まで

時間 …… 週5回（月・火・水・木・金）
平日 14:00～17:45
療育活動 14:00～16:00

スタッフ … 保育士・児童指導員
JADP 認定児童英語インストラクター

うづきグループとは

幼稚園、保育園での生活にうまくなじめていない、先生のお話が聞けていない、お友達と遊べていない、家庭での子育てや接し方に迷うなどの心配をお持ちの方へ、お子さんへの療育とご家族の子育ての不安を解消していくお手伝いをします。

ね ら い

- ◆ 活動を通して集団生活へ適応する力をつける。
- ◆ 小グループの中でことばを使ったやり取りの方法を知り表現していく。
- ◆ 発達に合わせた微細運動、粗大運動を行い運動機能を向上させる。
- ◆ 就学に向けた学習準備を行う。

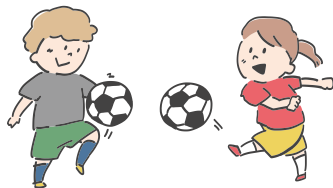


こんなことをしていきます！

生活

- 自らの身の回りの物の扱い方や活動の準備や片付けの仕方を学んでいきます。排泄、手洗いうがいなどの生活動作獲得に向けて取り組みます。

- 個々に合わせた運動課題を行います。



運動

課題

- 様々な課題を設定し、経験を広げるとともに繰り返しの中で「できる」という自信を持つ気持ちへと繋げていきます。

- 保護者とだけではなく、他児や他児の保護者など様々な人との関わりを通してやり取りや表現の仕方を学びます。小集団の中で自分の意見を伝えたり、交渉する側、交渉される側などの経験から自ら考えて話すことができるよう取り組みをします。

コミュニケーション



保護者支援

- 活動の様子、家庭や保育園・幼稚園での様子を伝え合い、保護者に対し専門的な支援を行います。

◆ 持ち物 ◆



タイムテーブル

14:00	登園・準備 (手洗い・うがい・排泄・着替えなどの身の回りのこと、持ち物の整理など)
14:30	はじまりの会
14:45	体操・サーキット
15:00	課題活動 (運動・表現・知覚認知・ごっこ遊びなど)
15:45	おわりの会
16:00	降園



※不定期で、保護者を対象としたお話をを行います。

休業日：土曜日・日曜日・祝日
年末年始：12月28日～1月3日
営業時間：平日 9:00～18:00